

ENFit[®] Sonde zum Zufüttern an der Brust

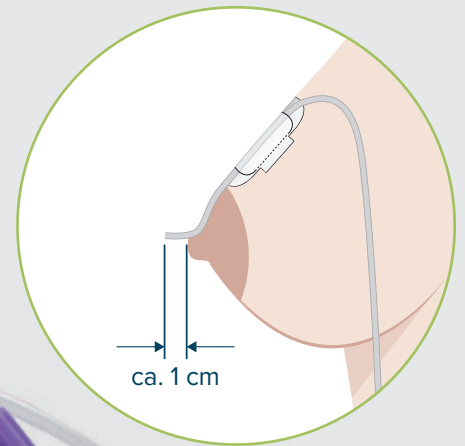
Spezialisten vertrauen

KREIENBAUM
NEOSCIENCE

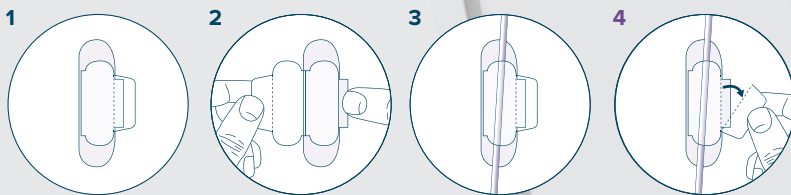


ENFit® Sonde zum Zufüttern an der Brust

Die Sonde wurde entwickelt, um das Saugenverhalten des Babys und den Stillvorgang zu trainieren. Das Produkt kann genutzt werden, um die Milchproduktion der Mutter zu stimulieren und um den Haut-zu-Haut Kontakt zwischen Mutter und Baby zu fördern. Die Sonde kann mit abgepumpter Milch, angereicherter Humanmilch oder Formula-Milch genutzt werden.



Anwendung des Fixierpflasters



Produkteigenschaften

- Offene, atraumatische und abgerundete distale Spitze für einen idealen Durchfluss
- Vielseitig - ENFit® Konnektor ermöglicht das Verbinden mit enteralen Spritzen, Verlängerungssets, Pumpen o.ä.
- Aus weichem PUR für mehr Komfort und Sicherheit
- Durchsichtiges Pflaster zur einfachen Fixierung an der Brust

5Fr x 40cm

25 Stück/Box

Artikelnummer:

NNS05.40

Hersteller: **GBUK Group Ltd.**

Woodland House, Blackwood Hall Business Park,
North Duffield, Selby, North Yorkshire, YO8 5DD, UK

T +44 (0) 1757 288 587
E info@gbukgroup.com
W www.gbukgroup.com



Vertrieb: **Kreienbaum Neoscience GmbH**

Heinrich-von-Stephan-Straße 9
40764 Langenfeld

T +49 (0) 2173 39927-0
E info@kreienbaum-neo.de
W www.kreienbaum-neo.de

